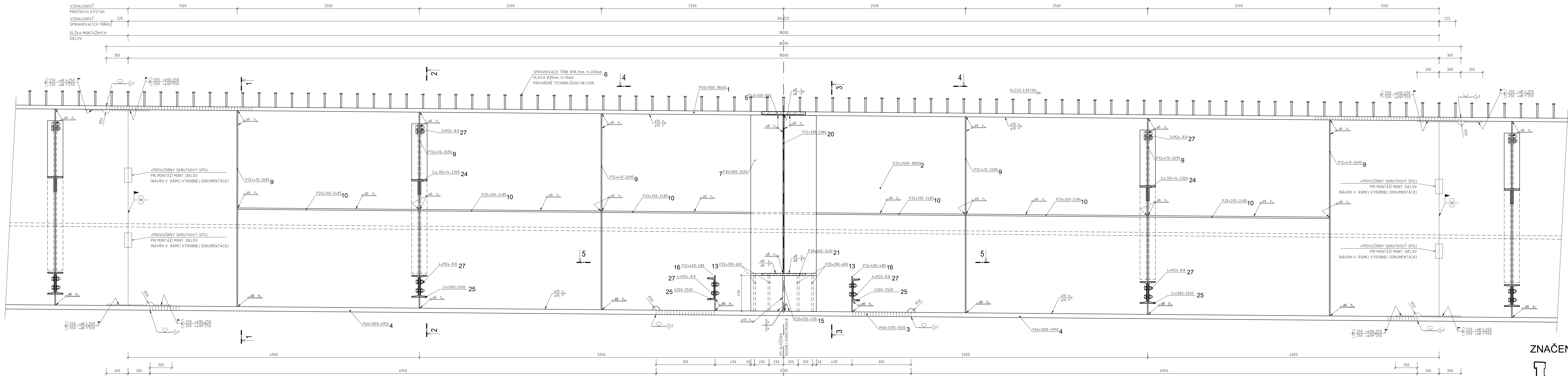
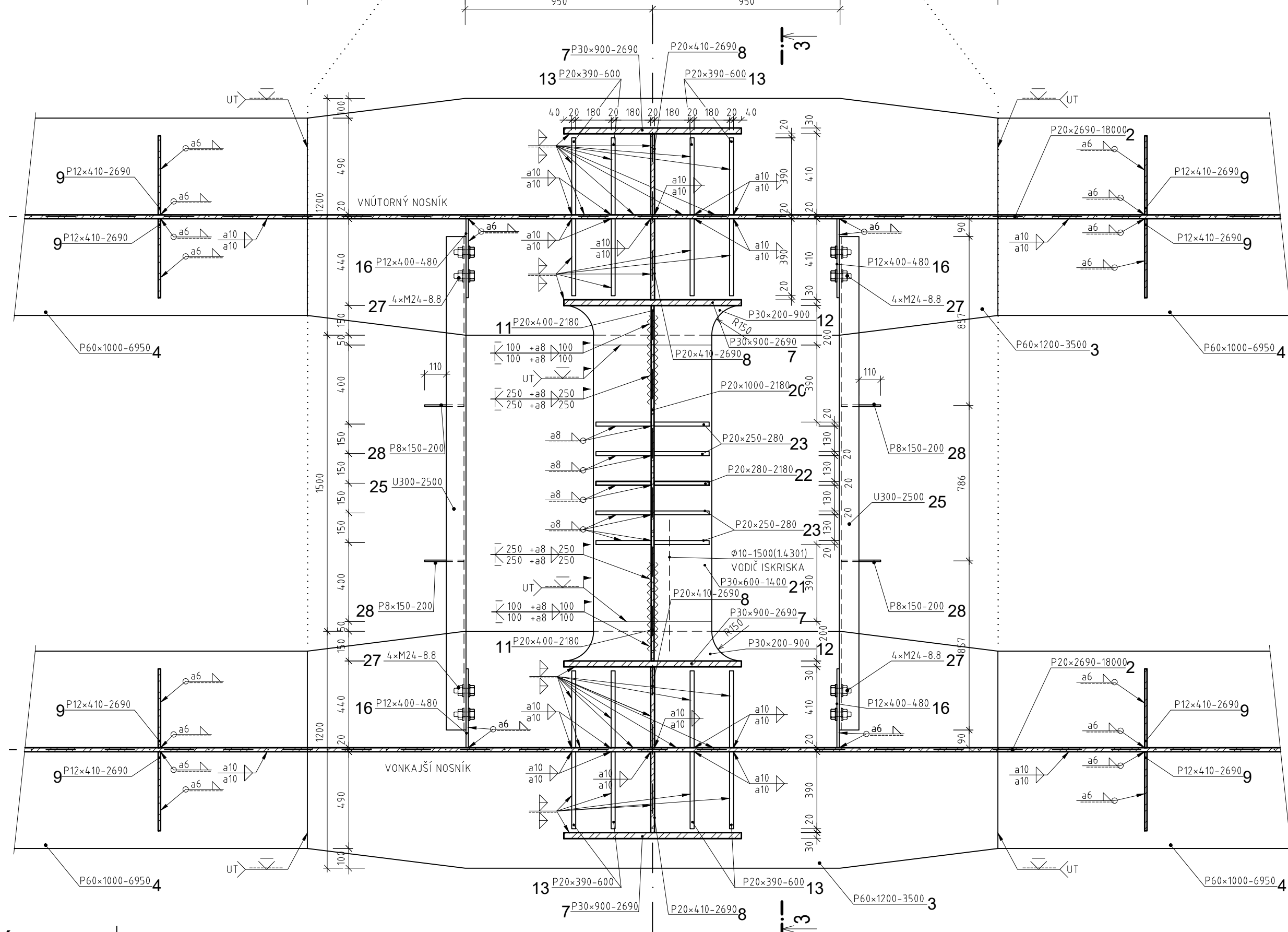


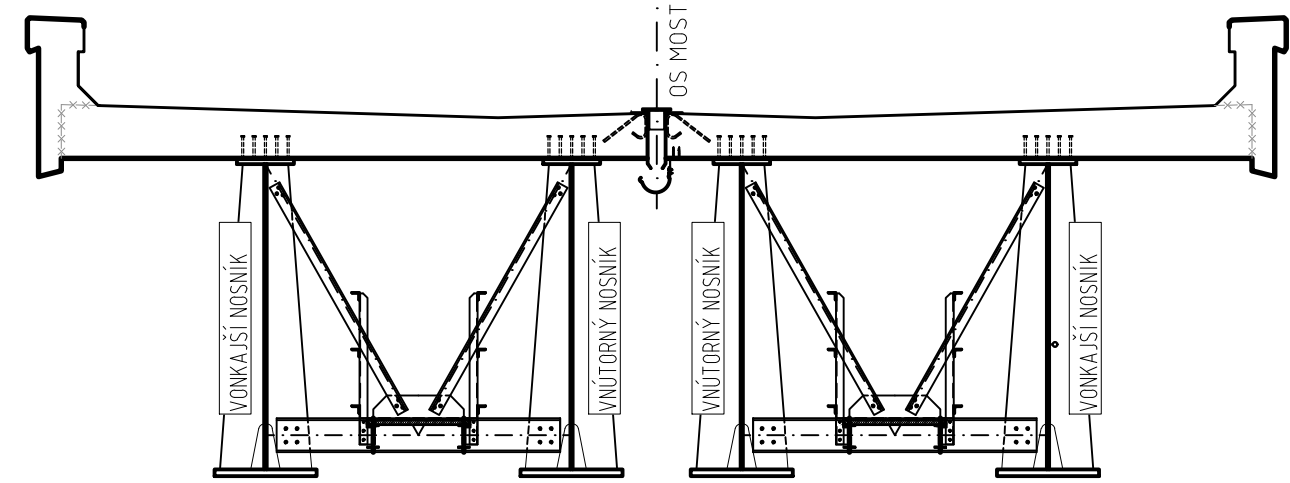
KONŠTRUKČNÝ VÝKRES MONTÁŽNEHO DIELU č.2  
POHĽAD NA NOSÍK  
M 1:20



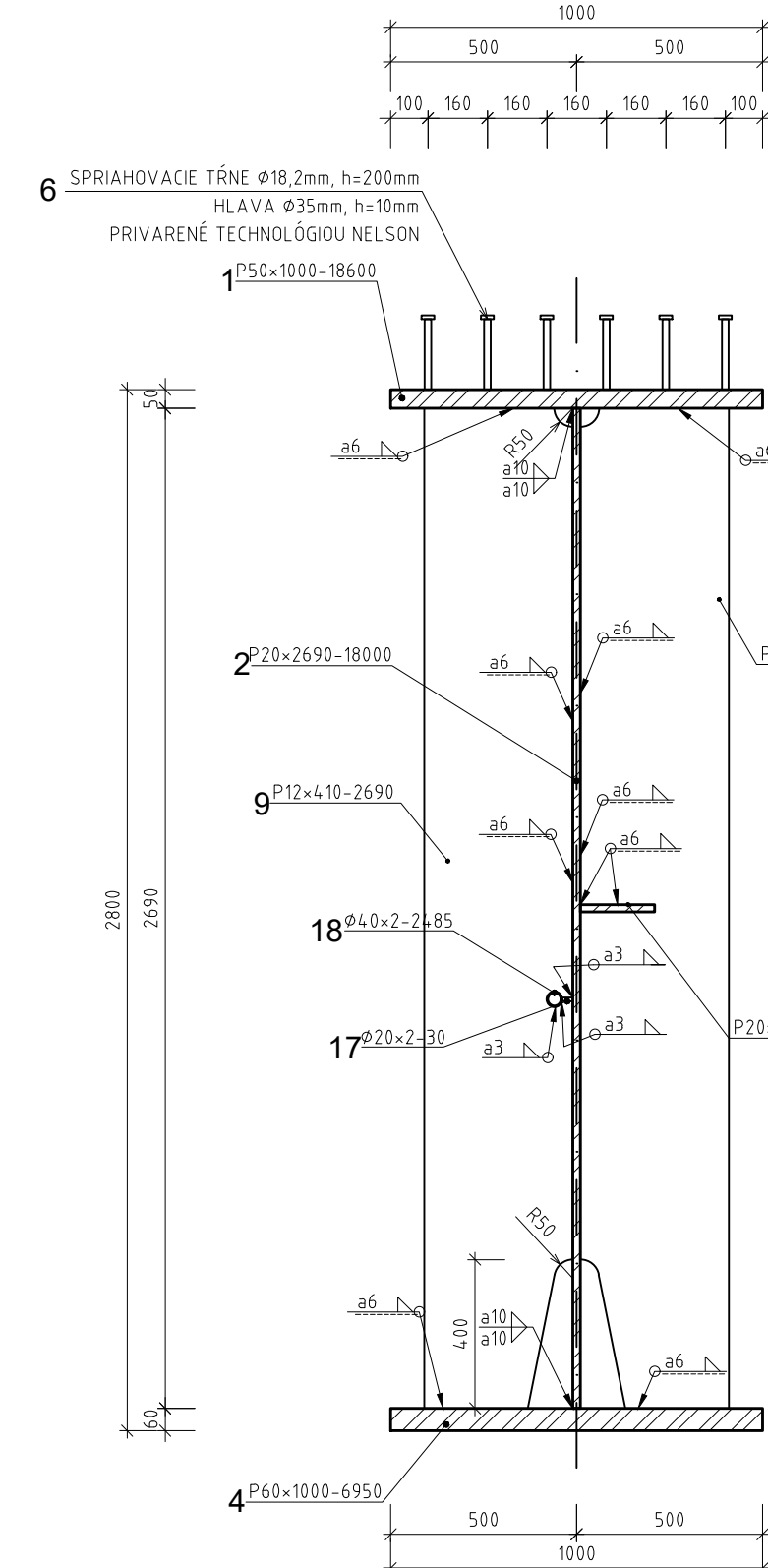
PÔDORYSNÝ REZ 5-5  
M 1:20



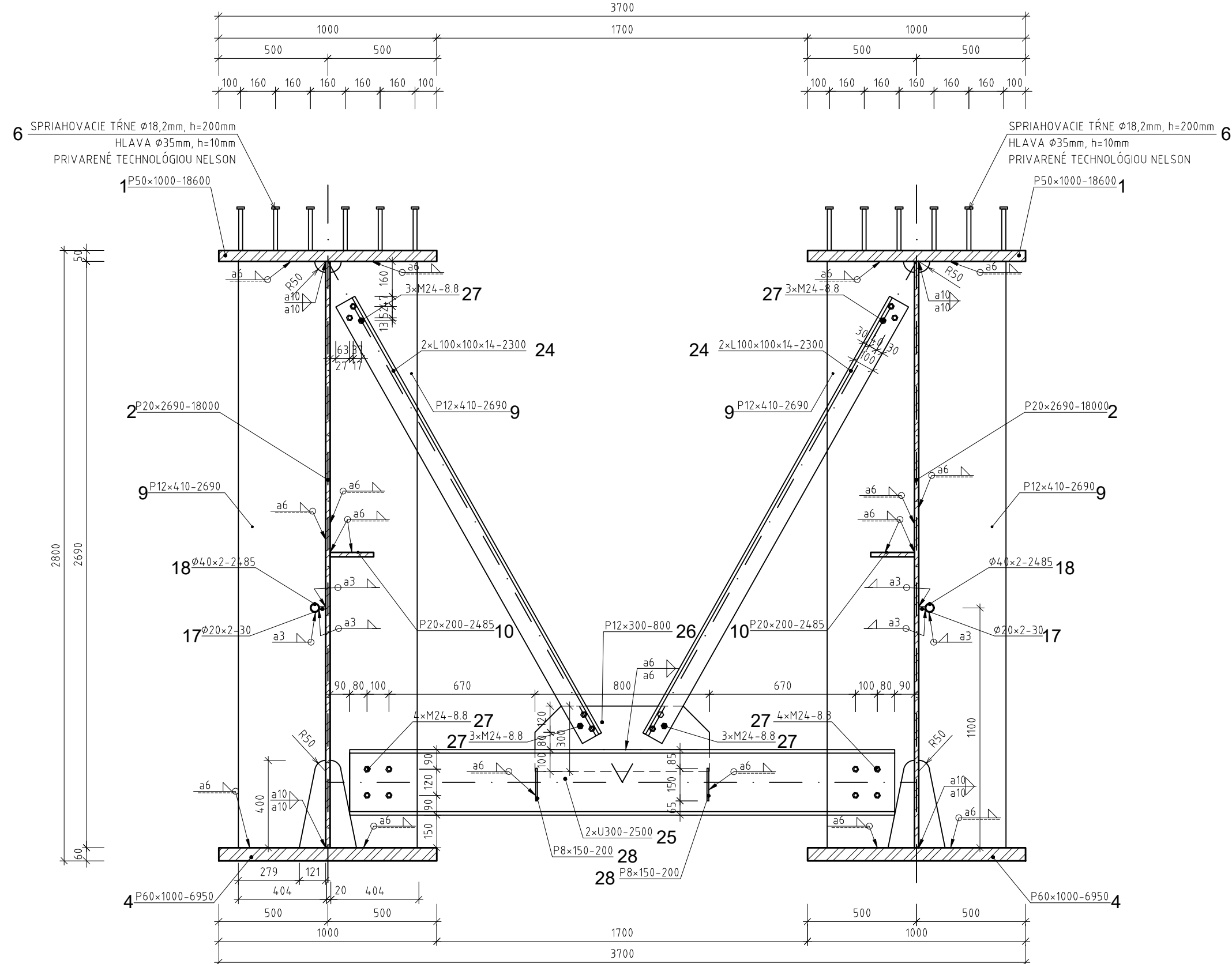
ZNAČENIE NOSÍKOV



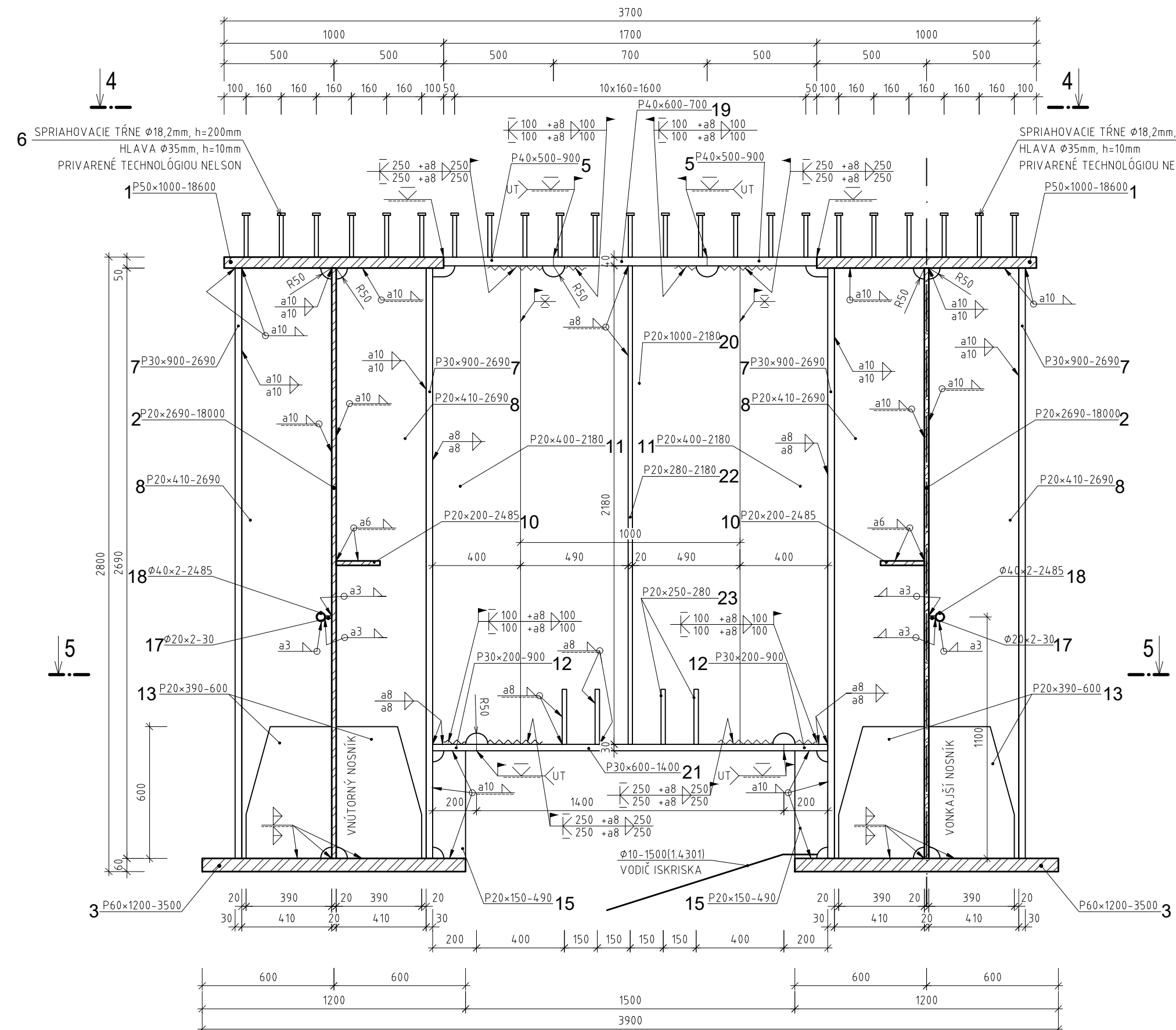
PRIEČNY REZ 1-1  
M 1:20



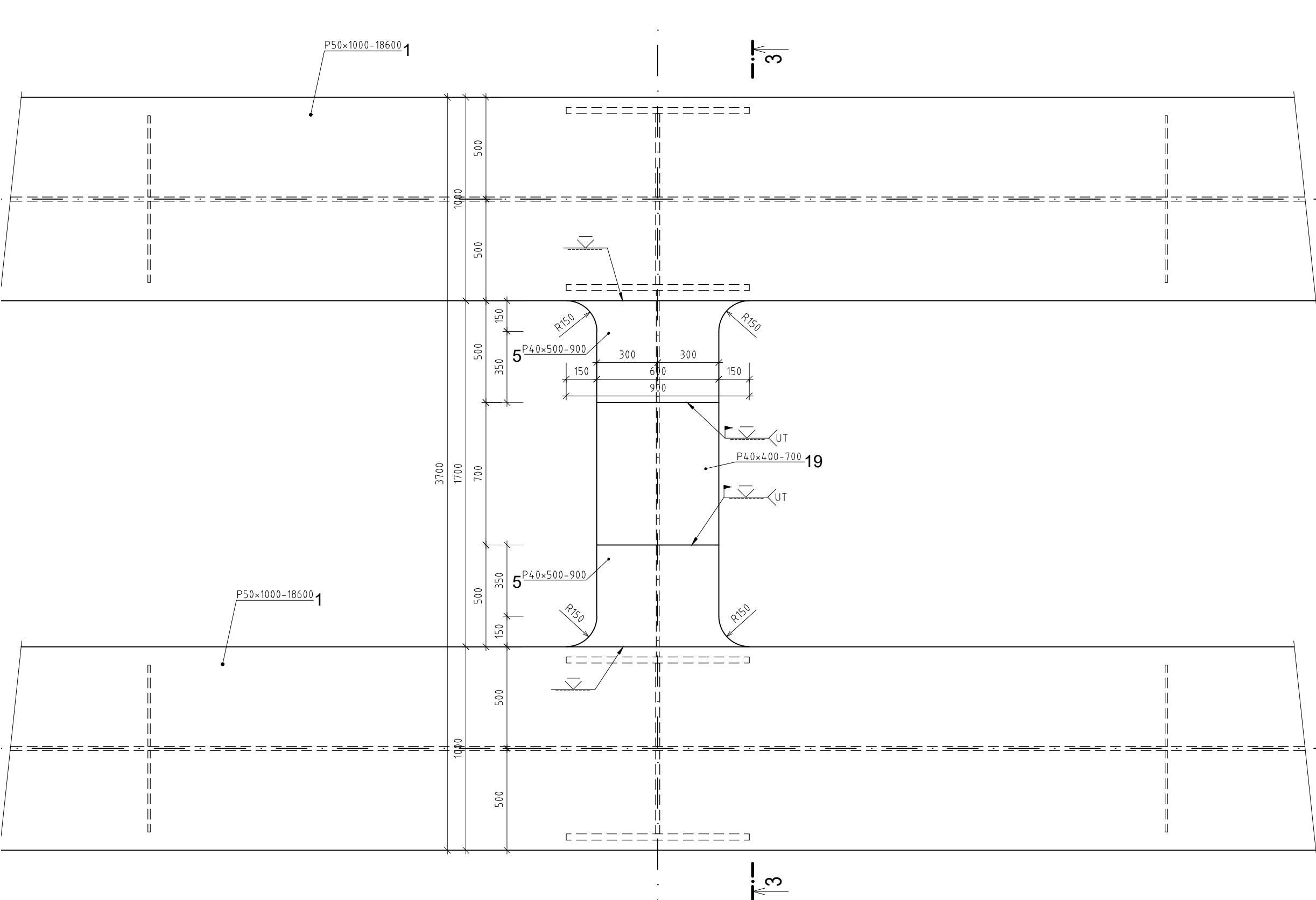
PRIEČNY REZ 2-2  
M 1:20



PRIEČNY REZ 3-3  
M 1:20



PÔDORYSNÝ REZ 4-4  
M 1:20



MATERIÁL NOSÍKOV:

STN EN 10025-2 - S355N  
STN EN 10025-2 - S235J2  
STN EN 10025-2 - S235J2+C450

NAVROVANÉ PODĽA:

STN EN 1994-1, STN EN 1994-2  
STN EN 1993-1, STN EN 1993-2

TRIEDA ZHOTOVENIA:

EXC4 - STN EN 1090-2

POZNÁMKY:

- VÝKRES SLUŽÍ AKO PODKLAD PRE VÝROBNÚ TECHNICKÚ DOKUMENTÁCIU ZHOTOVITEĽA.
- KONŠTRUKCIA KRESLENÁ PRI TEPLOTE 10°C.
- OCELOVÁ KONŠTRUKCIA PRE DC1 A DC2 JE KONŠTRUKČNE ROVNÁKA
- KONŠTRUKCIA KRESLENÁ BEZ NADÝŠENIA.
- VŠETKY TYPÉ ZVARY PLNE PREVARENÉ.
- NOSÍKY SÚ CHRÁNENÉ PROTIKOROZNOU OCHRANOU, ŠPECIFIKÁCIA-POZRI TECHNICKÚ SPRÁVU (PRÍLOHA 6.1).
- HRANY OPATRENÉ PROTIKOROZNOU OCHRANOU OPRACOVAT' V POLOMERE min. r=2,0mm.
- ZMENY OPROTI PREDPOKLADOM PROJEKTU JE NUTNÉ KONZULTOVAŤ S PROJEKTANTOM, RESP. MUSIA BYŤ ODSÚHLASENÉ STAVEBNÝM DOZOROM.
- SKLON NOSNEJ KONŠTRUKCIE KOPIRUJE TVAR NIVELETY.
- KILOMETRICKÁ POLOHA JE VZTIAHNUTÁ KU OSI KOĽAJE 6.1.
- UT - ZVARY KONTROLOVANÉ ULTRAZVUKOM. STUPEŇ PRÍSTUPNOSTI "2" PODĽA EN1712. TECHNICKÁ A TRIEDA SKÚŠANIA "B" PODĽA EN1714.
- NOSÍKY BUDÚ V KRAJNÝCH POLIACH VYROBENÉ S NADÝŠENÍM 40,80mm.
- NOSÍKY BUDÚ VO VNÚTORNÝCH POLIACH VYROBENÉ S NADÝŠENÍM 55,60mm.
- TVAR KLINOVÝCH DOSIEK ZOŠLADIŤ S TVAROM OCELOVEJ KONŠTRUKCIE
- KONTROLNÉ DOSKY DUPĽYCH ZVÁROV PODĽA POŽIADAVIEK STN EN 1090-2
- VŠETKY TYPÉ ZVARY REALIZOVAŤ POMOCOU NÁBEHOVÝCH A VÝBEHOVÝCH DOSIEK.

ZMENY PROJEKTOVEJ DOKUMENTÁCIE

Zmena	Index	Datum	Meno	Podpis	Text zmeny

Zodpovedný projektant stavby: Ing. Ján Kudrín		<b>REMIŇG</b> CONSULT s.r.o.
Generálny projektant stavby: Ing. Vladimír Plátek		
Zákaznícke číslo: 0608		

Zodpovedný projektant ÚČS: Ing. Ján Kudrín		Štátny úrad: DRS	
Zodpovedný projektant objektu: Ing. Peter Vrátny		Zákaznícke číslo: 0608	
Výpracoval: Ing. Vladimír Plátek		Kontrola: 09/2024	
Kontrola: Ing. Gábor Szabó, PhD.		Príloha: 144A	
Kraj: Žilinský		Meno: 120	
Investor - stavebník: Železnica Slovenskej republiky		Číslo: E	
Stavka: Modernizácia železničnej trate Žilina - Košice		Príloha: 411-33-07	
Účel: úsek trate Liptovský Mikuláš - Poprad-Tatry (mimo), 5. etapa		Číslo: 411-33-07	
Účel: Účel: úsek Liptovský Mikuláš - vyhýbka Paludza		Príloha: 8.3	
Název: Liptovský Mikuláš - Paludza, železničný most nad žľabom		Číslo: 8.3	
Název: Liptovský Mikuláš - Paludza, železničný most nad žľabom		Číslo: 8.3	
Kódové označenie výkresu: 0608 - DRS - E - 411 - 33 - 07 00 - 008 - 03		Číslo: 8.3	